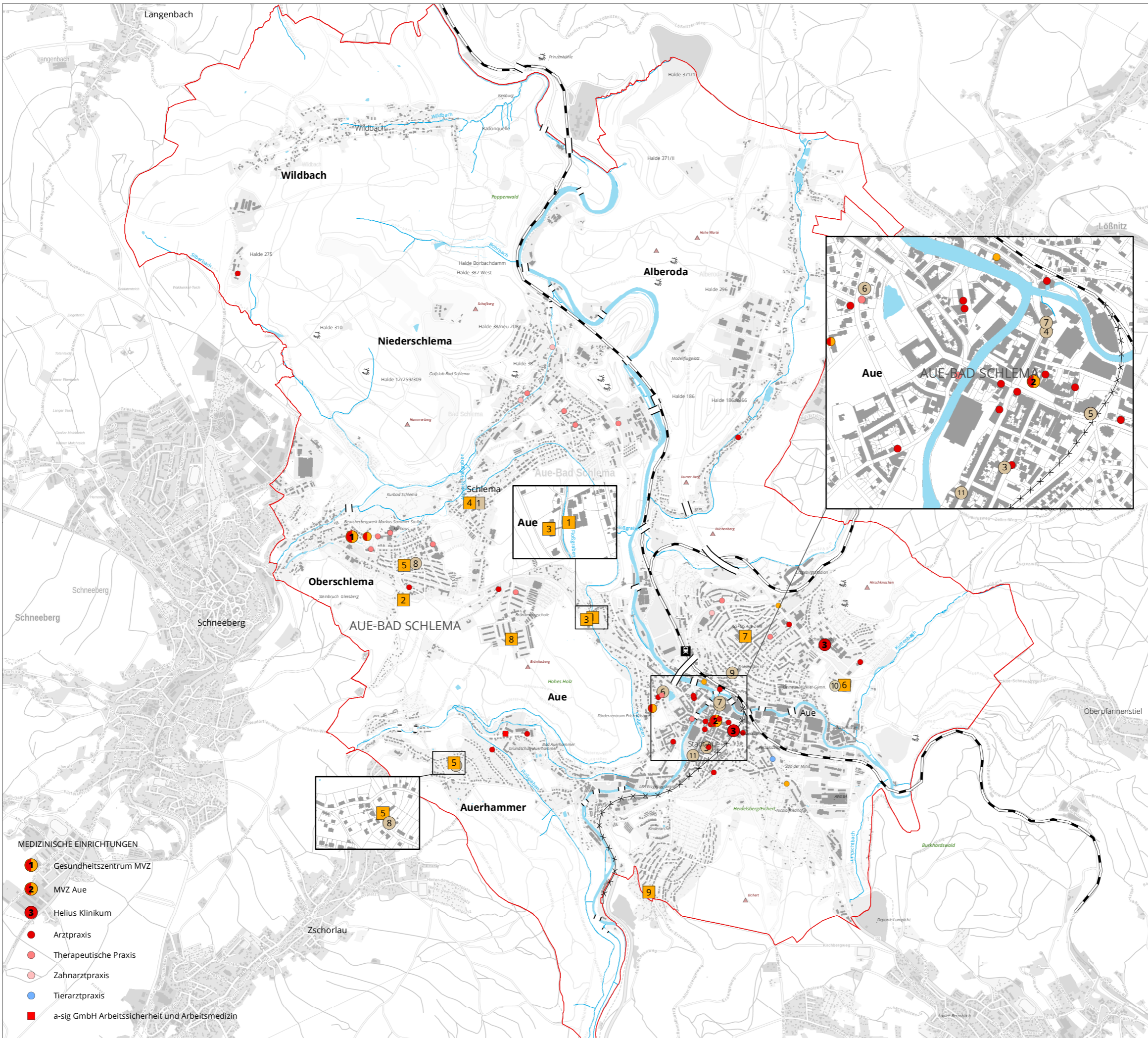




Integriertes Städtebauliches
Entwicklungskonzept (InSEK)

BESTAND VON
SOZIALEN EINRICHTUNGEN

PLAN
17



ALTENPFLEGE-EINRICHTUNGEN

- 1 Altenpflegeheim "Abendfrieden"/Hospizgruppe Zion
- 2 AZURIT Seniorenzentrum "Alte Gleesbergsschule"
- 3 ZION Haus "Am Floßgraben"
- 4 Diakonie-Sozialstation Aue-Land - Diakonie Erzgebirge e.V.
- 5 Seniorenpflegeheim Bad Schlema Diakonie Erzgebirge e.V.
- 6 Altenpflegeheim Aue "Zeller Berg" Diakonie Erzgebirge e.V./Kurzzeitpflege im Altenpflegeheim Zeller Berg
- 7 ASB Pflege im Erzgebirge gGmbH
- 8 Altenpflegeheim im Seniorenzentrum Brünlasberg/Betreutes Wohnen im Seniorenzentrum Brünlasberg/Ambulante Pflege; Volkssolidarität Pflegeservice M & F gGmbH
- 9 HPf, Senioren- und Pflegezentrum Aue - Eichert - ambulanter Pflegedienst

WEITERE SOZIALE VERBÄNDE UND EINRICHTUNGEN

- 1 Wohnheim für Menschen mit Behinderung/Diakonisches Werk Aue/Schwarzenberg e.V. Diakonie
- 2 AWO Erzgebirge gGmbH
- 3 Arbeiter-Samariter-Bund Kreisverband Erzgebirge e.V.
- 4 Caritasverband e.V.
- 5 DRK Aue-Schwarzenberg
- 6 DRK-Ortsverein der Bergstadt Schneeberg/Aue
- 7 Sozialverband VdK Sachsen e. V.; Beratungsstelle Aue
- 8 Diakonie Beratungsstelle
- 9 Johanniter-Unfall-Hilfe e.V.; Kreisverband Erzgebirge
- 10 Suchtberatung Aue Diakonie Erzgebirge e. V.
- 11 Verhaltenstrainings zur Gewaltprävention "Aktiv gegen Gewalt" EU-Projekt

MEDIZINISCHE EINRICHTUNGEN

- 1 Gesundheitszentrum MVZ
- 2 MVZ Aue
- 3 Helius Klinikum
- Arztpraxis
- Therapeutische Praxis
- Zahnarztpraxis
- Tierarztpraxis
- a-sig GmbH Arbeitssicherheit und Arbeitsmedizin



Planverfasser:
Bearbeitungsstand:
Plangrundlage:

WGS mbH
September 2024
ALK 2022
Webatlas 2021
1:32.000

Maßstab: